

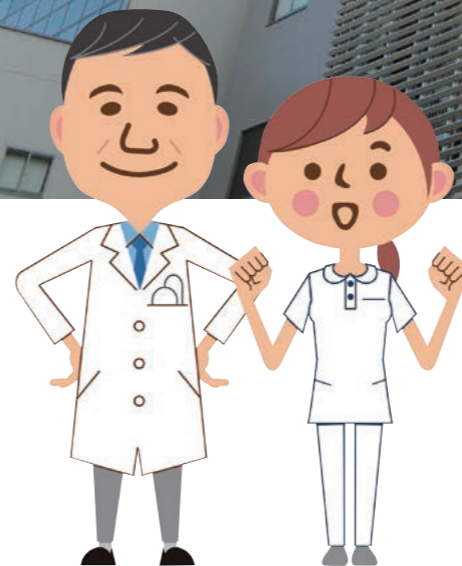


〒790-0067 愛媛県松山市大手町2丁目6-5
TEL : 089-943-1151 FAX : 089-947-0026
E-mail sohmu-ka@matsuyama-shimin-hsp.or.jp
<https://www.matsuyama-shimin-hsp.or.jp>



アクセス方法

- JR 松山駅より徒歩 5 分
- 伊予鉄郊外電車「大手町駅」より徒歩 3 分
- 伊予鉄市内電車「大手町」より徒歩 3 分
- 伊予鉄バス「市民病院口」より徒歩 3 分
- 松山空港から車で 15 分



病院見学随時受付中!

ぜひ見学にいらしてください

松山市民病院は
地域住民のために存在しています。
あなたの笑顔が夢の懸け橋。



病床数 399床 **職員数** 750名(うち医師86名) ※2025年1月1日現在

- 診療科目**
- 内科
 - ・糖尿病
 - ・腎臓病
 - ・血液
 - ・リウマチ
 - ・内分泌
 - ・透析
 - 消化器内科
 - ・循環器内科
 - ・呼吸器内科
 - ・脳神経内科
 - ・心療内科
 - ・精神科
 - 外科
 - ・一般外科
 - ・消化器外科
 - ・乳腺外科
 - ・呼吸器外科
 - ・心臓血管外科
 - 脳神経外科
 - ・整形外科
 - ・泌尿器科
 - ・婦人科
 - ・小児科
 - ・リハビリテーション科
 - 眼科
 - ・耳鼻咽喉科
 - ・皮膚科
 - ・形成外科
 - ・麻酔科
 - 放射線科
 - ・病理診断科
 - ・救急科
 - ・歯科口腔外科

- 理念**
- 松山市民病院は、地域住民のために存在する
 - 松山市民病院は、高度急性期医療を目指す
 - 松山市民病院は、思いやりの医療をもって地域社会に貢献する
 - 松山市民病院は、職員とその家族の幸福を追求する

- 基本方針**
- 地域のニーズに応える誠実な医療
 - 説明と同意による人権尊重の医療
 - 快適な環境のもとでの安全な医療
 - 新しい科学的知識と技術による良質な医療
 - 研修・研鑽に努め、学びつづける医療



院長挨拶

地域住民のために急性期医療と各科の専門性を活かした高度医療を目指す

松山市民病院は1956(昭和31)年の設立以来、急性期医療、二次救急医療を中心に臓器別・診療科別の専門性を有する基幹病院として、地域の医療に貢献してまいりました。

また、病児保育を併設した院内保育所(リエール保育園)を病院隣に開設しており、子育て世代へのサポートを充実させることで、安心して仕事と子育てを両立することができます。

当院は「地域住民のために急性期医療と各科の専門性を活かした高度医療を目指す」という中期目標を掲げています。この中期目標のもと、地域住民の皆様一人一人に寄り添い、患者さんを支えつつ、診療科ごとの特性を活かし、医療の変化に対応しながら、高度な医療を地域の皆様に提供することを目指しています。

時代の変化により、柔軟な医療提供体制が求められています。病院の変革期である今、皆さんも当院で自分の成長を実感しながら、地域に貢献できる素晴らしい病院を、ともに創り上げていきませんか。

ご応募を心より歓迎いたします。



一般財団法人永頼会
松山市民病院 院長
柚木 茂

看護部長挨拶

ここで輝け!! 私の看護!

■ 思いやりの心を大切にしています

私達は病院理念のもと、一人ひとりの患者さん・ご家族の想いに耳を傾け、思いやりを持ち心に寄り添える看護の提供に努めています。

職員一丸となり、信頼され選ばれ続けられる病院を目指しています。

■ 働き続けられる職場づくり

2040年問題を見据えて、看護は多様なニーズに対応することが求められています。当院は救急医療に特化した急性期病院であり地域医療に貢献できる人材の育成に努めています。WLB(ワーク・ライフ・バランス)の取り組みも行っており、ライフステージに応じた働き方や個別に応じたキャリア形成支援を心掛けています。

遠方からの入職者にはワンルームマンションの入居、病児保育を併設した院内保育所による子育て世代へのサポートも充実しており、働きやすい環境を整えています。これからも、ヘルシーワークプレイス(健康で安全な職場)を活用した職場づくりに取り組んでまいります。皆さんも自分の成長を実感しながら、共に働きませんか。私たちは皆様の豊かな未来を応援します。

皆様のご応募を看護部一同、心よりお待ちしております。



看護部長
上岡由美子

理念 地域の皆様の信頼に応え、思いやりのある質の高い看護を提供します。

- 方針**
- 個人を尊重し、根拠に基づいた看護を実践します。
 - 専門職としての誇りを持ち、自立(自律)した人材を育てます。
 - 看護職員一人ひとりを大切にしたい、活気ある職場作りに努めます。
 - 接遇の向上を図り、良質な患者サービスの提供を目指します。
 - 看護の提供と経営効率の調和に努め、健全な病院経営に貢献します。

- 目標**
1. 病院理念と経営指標に基づく部署運営に取り組み、病院経営を支える
 2. 退院前・後訪問、同行訪問を行い、地域に密着した在宅療養支援と地域貢献に取り組む
 3. 周術期から緩和ケアまで、がん看護に強い看護師の育成と、救急医療を担う看護実践能力の向上を目指す
 4. ITの導入による業務の効率化と改善に取り組み、超過勤務の削減を目指す
 5. 思いやりを基軸とした職員間の対話を推進し、働きやすい職場環境づくりと職員の定着を目指す

新人教育年間計画

エルダー・メンター制度

2年間教育

2年間通年研修 (OJT)

- 口腔ケア
- トランスファー
- 食事介助
- 皮膚排泄ケア
- 採血など
- シミュレーション研修

助言のもと
夜勤リーダー業務自立目標

助言のもと
日勤リーダー業務開始

リーダーⅡ

教育プログラム

- 多職種合同研修
- 接遇
 - 松山城散策
 - 医療安全
 - 感染対策など



- 社会人基礎力
- 栄養管理
- 褥瘡管理
- 看護記録
- 電子カルテ操作
- 採血
- 注射
- 血糖測定
- 酸素吸入
- 吸引
- 膀胱留置カテーテル



BLS研修①

2~3月

夜勤での指導体制
(指導者と共にプラスの人員配置)

12~1月

10~11月

8~9月

6~7月

4~5月

入職

留置針挿入・シミュレーター

多重課題

助言のもと夜勤フリー業務自立

助言のもと夜勤リーダー業務開始

4~5月

6~7月

8~9月

10~11月

12~1月

2~3月

BLS研修②

診療科の特殊性を
踏まえた症例検討

BLS研修③

プライマリー開始



技術到達評価

前期

後期

最終

茶話会

12ヶ月を振り返り次年度の
課題を明確にする

茶話会

24ヶ月を振り返り自己の
看護観を表現できる

フォローアップ研修

1ヶ月

2ヶ月

3ヶ月

4ヶ月

7ヶ月

9ヶ月

12ヶ月

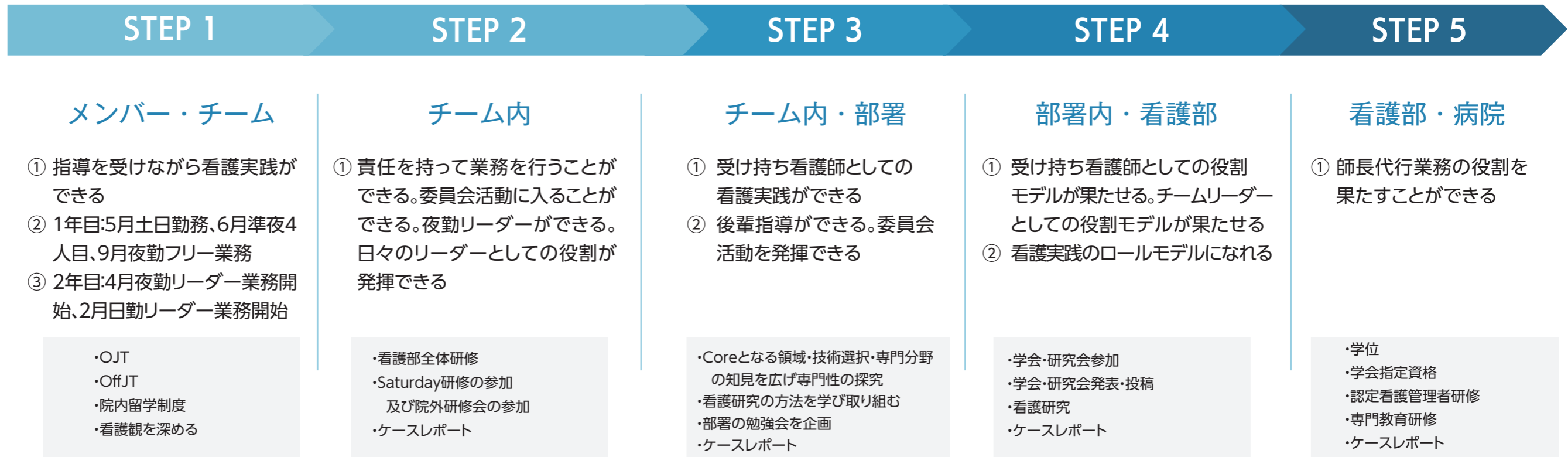
18ヶ月

24ヶ月

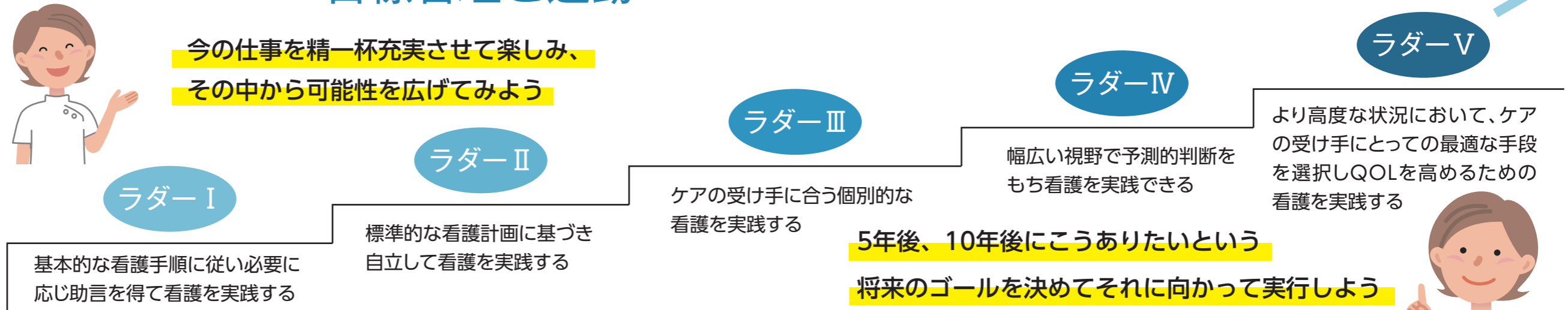
キャリア開発支援

「いつも笑顔であなたらしく・夢と誇り」を
もって働き続けられることを支援

看護基礎教育(看護学生)



目標管理と連動



自己研鑽・自己啓発

<p>GENERALIST</p> <ul style="list-style-type: none"> ・専門・分野に関わらず経験と継続教育で習得した臨床知識を発揮 ・学びたい課題を追求し経験を積む 	<p>地域活躍</p> <ul style="list-style-type: none"> ・外来 ・地域連携 	<p>EXPERT (特殊分野)</p> <ul style="list-style-type: none"> ・看護実践 ・実践指導 	<p>看護教育</p> <ul style="list-style-type: none"> ・臨地実習指導 ・看護実践指導 	<p>SPECIALIST</p> <ul style="list-style-type: none"> ・専門看護師 ・認定看護師 	<p>看護管理者</p> <ul style="list-style-type: none"> ・看護部長・看護副部長 ・師長・主任・副主任
--	--	---	--	--	--

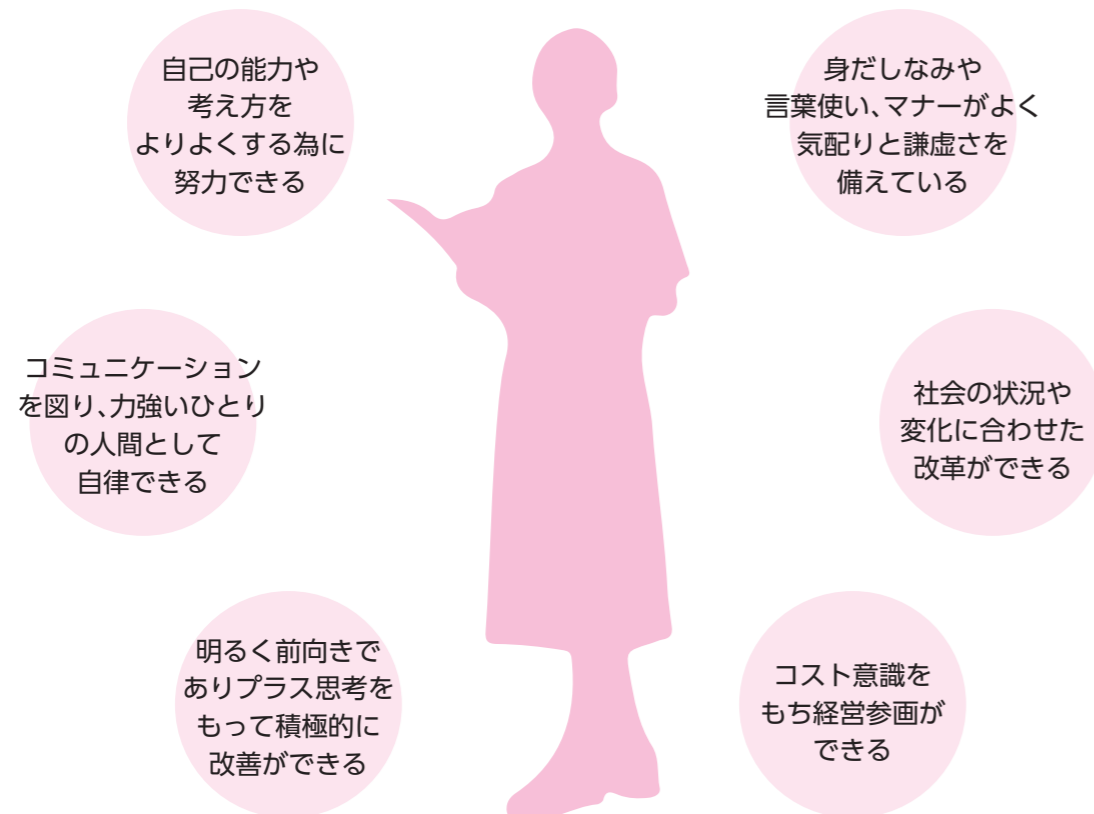


教育支援

教育理念	個人を尊重し共に学び共に(組織も)成長することを目指します				
教育目的	個人の目標に応じて成長していくキャリアを支援し、専門職者として自立した人材を育成します。 継続教育により、個々の到達度に合わせた成長を支援します				
教育目標	①実践能力を身につけたナースを育成する ②チーム医療の中で看護のリーダーとして調整役の役割を果たせる ③クリニカルラダーの段階に応じた研修を整え主体的に学習できることを支援する ④自己のライフスタイルを考慮し、必要な学習を選択し自ら学ぶ事ができる				
教育体制	<p>[看護部運営委員会]</p> <table border="1"><tr><td>新人看護職員研修委員会</td><td>現任教育委員会</td></tr><tr><td>・新人看護師 ・2年目看護師</td><td>・看護師 ・介護福祉士 ・看護補助者</td></tr></table>	新人看護職員研修委員会	現任教育委員会	・新人看護師 ・2年目看護師	・看護師 ・介護福祉士 ・看護補助者
新人看護職員研修委員会	現任教育委員会				
・新人看護師 ・2年目看護師	・看護師 ・介護福祉士 ・看護補助者				

[看護部が目指す看護師像]

チーム医療の中で看護のリーダーとしての調整役の役割を果たせる



eラーニングを教育ツールとして活用しています

- ◆ 集合研修で活用
- ◆ 部署勉強会で活用
- ◆ 新人看護師の知識・技術学習
- ◆ 手順・知識・技術の確認
- ◆ 自己学習
- ◆ 長期休暇(産休・育休)取得者の学習



2024年度 看護部全体研修

- 4月 ● 看護部の方針(動画)
- 5月 ● モニターアラーム(動画)
- 6月 ● デブリーフィングの仕方(動画)
- 7月 ● デブリーフィングの仕方(グループワーク)
- 8月 ● 心電図「知っておくべき不整脈」(動画)
- 9月 ● 一次評価(動画)
- 10月 ● 二次評価(動画)
- 11月 ● 3年目・4年目フォローアップ研修

2024年度看護部Saturday研修 ZOOMを活用したハイブリッド研修とし、院外参加者も募りました

- | | |
|----------------------------|---------------|
| 5月 ● 手術部位感染を防ごう 周術期創部の感染対策 | 感染管理認定看護師 |
| 6月 ● 院内トリアージ | 救急看護認定看護師 |
| 7月 ● フィジカルアセスメント～症例を通して～ | クリティカルケア認定看護師 |
| 8月 ● ストーマ継続ケア(術直後のケアを除く) | 皮膚・排泄ケア認定看護師 |
| 9月 ● 看護師が行う糖尿病合併症看護 | 糖尿病看護認定看護師 |
| 10月 ● 認知症の人のアセスメント | 認知症看護認定看護師 |
| 11月 ● 理論を実践に活用しよう | 慢性疾患看護専門看護師 |

体験型・参加型研修により、充実した研修を目指しています



施設案内

		北棟 (N棟)		南棟 (S棟)	
永頼会館		7階 食堂・多目的ホール・売店・理容室		7S	7S病棟 内科 (血液・膠原病・リウマチ・一般) 消化器内科
5階 診療情報管理室		6階 6N	6N病棟 呼吸器内科、循環器内科 内科 (一般)	6S	6S病棟 整形外科
4階 医局・資料室		5階 5N	5N病棟 脳神経外科、泌尿器科、形成外科 皮膚科、麻酔科、歯科口腔外科、救急科	5S	5S病棟 内科 (腎臓・透析・糖尿病・内分泌代謝・一般) 小児科、耳鼻咽喉科、血液浄化センター
3階 医局 臨床研修室 医療事務部		4階 4N	4N病棟 外科 (消化器・乳腺・内分泌・一般) 呼吸器外科、心臓血管外科、眼科	4S	緩和ケア病床 内科、外科、脳神経外科 (各科のリハビリ対象者)
2階 医局 多目的ホール		3階 3N	NASVA病床	リハビリセンター	
1階 事務局 総務課 経理課 用度課 会議室		2階 2N	HCU 全科	3S	手術センター・病理部 心臓血管カテーテル室
地下 機械室		1階 1N	ICU・CCU 全科	2S	外来 内科系診察室、相談室・栄養相談室
		地下 検査	RI (SPECT)	2S	検査 採血・採尿・中央処置室、内視鏡超音波センター
				1S	外来 地域連携室、患者サポート窓口 総合受付、再来受付機、入院案内 会計窓口、薬剤部 画像センター (一般撮影・X線TV・CT・MRI)
				ATM	伊予銀行・愛媛銀行・愛媛信用金庫

女子寮 (看護師など女性職員)

2014年 (平成26年) 3月に完成しました。女性看護師専用ですので初めての一人暮らしでも安心です。

1K：家賃2万円
(共益費込み・水道・光熱費別)

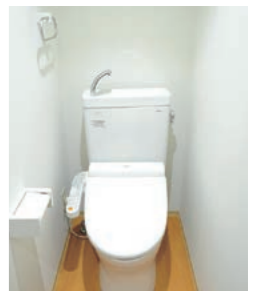
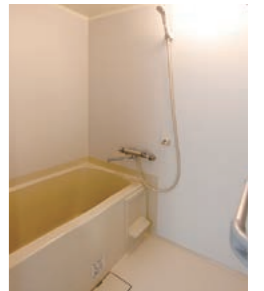
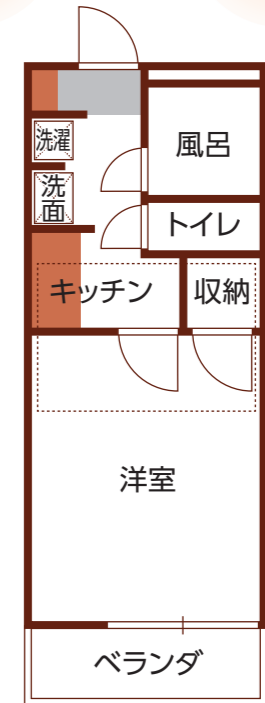
松山市民病院まで
徒歩1分

JR松山駅まで
徒歩5分

近隣のスーパーまで
徒歩10分

洋室6帖 設備一覧

- 無料インターネット
- オール電化
- バス・トイレ別
- シャンプードレッサー
- ロフト付き
- シューズボックス
- ウォシュレット
- クローゼット
- エアコン
- 照明器具
- オートロック
- 南向き



松山リエール保育園

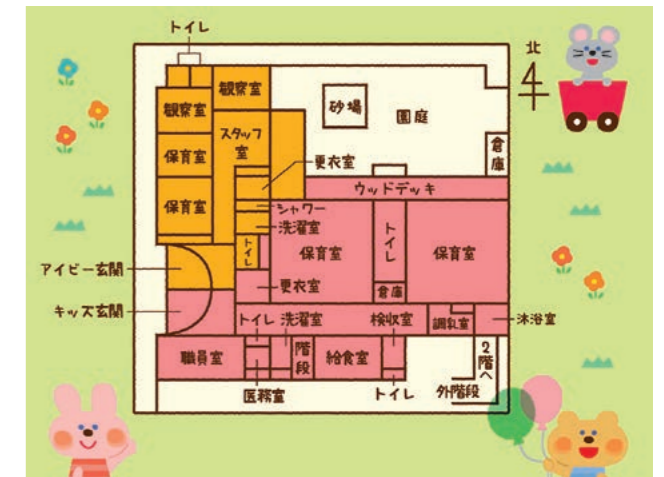
木造2階建ての本格園舎で、2017年 (平成29年) 11月に病院の隣に開所しました。一般保育「えいらいキッズ」と病児保育「アイビー」から成り、職員の子育て支援施設として大きく貢献しています。2階は地域交流ホールになっています。

■ 一般保育「えいらいキッズ」

一般保育「えいらいキッズ」最大定員72名。木造でアットホームな雰囲気です。親も子供達も、安心・安全・快適・清潔に過ごせる空間となっています。園庭もあり、充実した設備環境を整えています。

■ 病児保育「アイビー」

病児保育「アイビー」定員10名で、スタッフは当院の看護師、保育士です。各部屋独立空調、床暖房つき。安心・安全・衛生・快適に配慮した造りで、視認性も抜群です。



■の箇所がえいらいキッズ、■の箇所がアイビー

